

## Podchod dostal novou podobu

Výmalbu podchodu pro pěší a cyklisty pod Sucheniovou ulicí, který byl vybudován v roce 2019, se podařilo dokončit. O výtvarné návrhy se postarali žáci třebíčských základních a středních škol, samotnou výmalbu provedl Zdeněk Kučera, známý jako Kučis. Město tento výtvarný počin financovalo z participativního rozpočtu.

Projekt do participativního rozpočtu podalo Zastupitelstvo mladých města Třebíče, předkladate-

lem byl předseda zastupitelstva Luboš Oborný.

„Přínosem projektu je zkrášení frekventovaného podchodu. Lidem, kteří podchodem procházejí, dodá špetku optimismu,“ uvedl Luboš Oborný.

Za výmalbu podchodu město zaplatilo 108 tisíc korun. Podchod pod Sucheniovou ulicí je součástí trasy cyklostezky Jihlava – Třebíč – Raabs. -zt-

## Podpořili ledovou plochu

Schválit dodatek k veřejnoprávní smlouvě o poskytnutí dotace na provoz multifunkčního hřiště Na Hvězdě klubu Nuclearis doporučila rada města třebíčskému zastupitelstvu a tak se i stalo. Starosta Pavel Pacal vysvětlil, že se jedná o peněžní částku 230 korun, které umožní renovaci dvou kompresorů na chlazení ledové plochy.

Pacal osvětlil, že je to z toho důvodu, aby led na hřišti dokázal odolat vyšším teplotám než dosud. Město k tomu přistoupilo v době, kdy je uzavřený zimní stadion v rámci komplexní rekonstrukce. Jedná se o jedinou ledovou plochu ve městě, pokud nezamrzou rybníky. Navýšení se týká pouze letošní zimní sezony, v jiných letech činí příspěvek 700 tisíc korun. -zt-

## Sochu město plánuje opravit

Socha sv. Jana Nepomuckého u sportovního okruhu v Bažantnici u Třebíče nenechala lhostejného Jiřího Kachlíře z Třebíče, který upozorňoval na její nedobry stav. Socha byla ve vlastnictví Lesů České republiky, nyní přechází do majetku města Třebíče.

Starosta Pavel Pacal uvedl, že radnice měla zájem získat i pozemky pod okruhem formou směny. „Lesy nám pozemek pod okruhem ocenily na příliš vysokou částku, a protože město má padesátiletý pronájem, od směny ustoupilo,“ vysvětlil Pacal. Doplnil, že město získalo pozemek o výměře osm metrů čtverečních a sochu do svého majetku. Nyní má v plánu sochu na vjezdu do areálu zrestaurovat. Dříve to nebylo možné, město nemůže investovat do cizího majetku. -zt-



CHARITNÍ PEČOVATELSKÁ SLUŽBA TŘEBÍČ  
přijme

## PEČOVATELKU

PŘIDEJTE SE K NÁM!

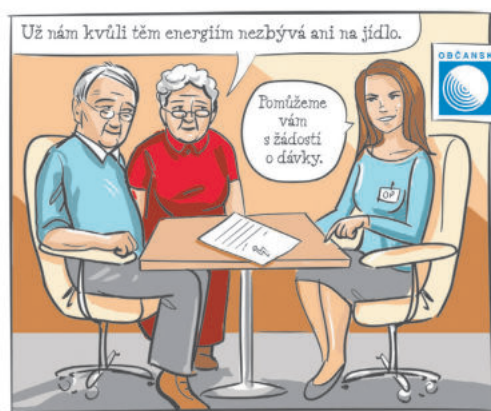
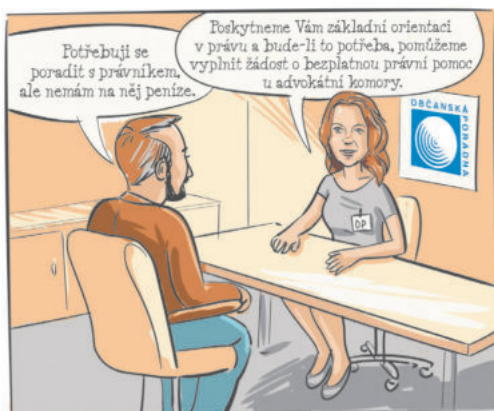
Naše práce má smysl a stojí za to, abyste každé ráno vstali z postele a vyrazili do terénu pod značkou Oblastní charita Třebíč.  
Těšíme se na nové kolegy/ně!

Více na [www.trebic.charita.cz/kariera](http://www.trebic.charita.cz/kariera)  
nebo na tel. 776 106 782



t10-charitaD

## OBČANSKÁ PORADNA TŘEBÍČ



Víte, že i bez finančních prostředků můžete dosáhnout na odbornou pomoc?



Občanská poradna poskytuje **BEZPLATNÉ** služby v Třebíči, Moravských Budějovicích, Velkém Meziříčí a Náměstí nad Oslavou.

[www.optrebic.cz](http://www.optrebic.cz)  
Tel: 724 304 718

Na problémy nejste sami!

- exekuce
- pracovní právo
- rodinné právo
- ochrana spotřebitele