

Firmy poptávají téměř 250 tisíc lidí

Analýza volných pracovních míst a zaměstnávání cizinců ukázala, že každého pátého zaměstnavatele omezuje nedostatek pracovníků.

■ -tz-

Prozkoumat oblast volných pracovních míst mělo za úkol šetření mezi zaměstnavateli, které nechalo v červnu provést Ministerstvo práce a sociálních věcí (MPSV). Nyní zveřejnilo jeho výsledky.

Soustředilo se na jejich počet, strukturu, i to, co zaměstnavatelé nabízejí a jaké zaměstnance hledají.

V části zaměřené na to, jaké zaměstnance firmy hledají, se studie soustředila mimo jiné na preferenci a ochotu zaměstnavatelů přijímat cizince z nečlenských zemí Evropské unie.

Šetření ukázalo, že každého pátého zaměstnavatele omezuje nedostatek zaměstnanců. Až 14 % zaměstnavatelů považuje nedostatek zaměstnanců dokonce za jedno z hlavních omezení podnikání.

Větší problém je to pro velké firmy a pro firmy z odvětví s nižšími mzdovými a kvalifikačními požadavky. Firmy se však potýkají i s nedostatkem odborných pracovníků, což má zřejmě vážnější dopady pro rozvoj ekonomiky jako celku.

Podle šetření zaměstnavatelé poptávají 249 tisíc zaměstnanců. Odhady celkové potřeby v ekonomice se zásadně liší. Odhad v rámci tohoto šetření se blíží odhadu Úřadu práce.

Celkem 14 % zaměstnavatelů v posledním půlroce zaměstnávalo cizince z neevropských zemí.

Z 56 tisíc zaměstnavatelů, jejichž podnikání omezuje nedostatek zaměstnanců (pětina z celku) pouze 13 % zvažuje zaměstnání takových



Ilustrační foto: Pixabay

cizinců do všech poptávaných pozic a 33 % uvažuje o cizincích na konkrétní vybrané pozice.

Plány firem zaměstnávat cizince závisí zejména na zaměstnavatelské odvětví a současné zkušenosti s prací cizinců. Závislost na velikosti je v tomto případě nižší.

Jako největší pomoc od státu by firmy ocenily především administrativní zjednodušení procesu zaměstnávání cizinců a snazší uznávání jejich

kvalifikací.

Na 9 % reportovaných šetřeních zaměstnavatelé preferují cizince mimo EU, naopak na 26 % pozic nejsou ochotni takové cizince najmout. „Výrazně větší preferenci zaměstnat na dané pozice cizince sledujeme u manuálních profesí bez zákonem vyžadované odborné kvalifikace a spíše bez středního či vyššího vzdělání,“ uvádí výsledek šetření. Nabízené mzdy se v případě takových pozic pohybují v nejnižším intervalu a jedná se tak o pracovní místa s obecně nižšími mzdami.

Dotazníkové šetření probíhalo od 23. do 30. června. Osloveno bylo celkem 30 tisíc zaměstnavatelů z celkového počtu 275 tisíc zaměstnavatelů s alespoň jedním zaměstnancem.

Osloven dotazníkem tak byl každý devátý zaměstnavatel. V šetření byli spíše zahrnuti větší zaměstnavatelé, tj. každý zaměstnavatel s více než 100 zaměstnanci, 40 % zaměstnavatelů s 10 až 100 zaměstnanci a 2 % zaměstnavatelů s méně než 10 zaměstnanci.

Dotazník vyplnilo 41 % oslovených zaměstnavatelů, tj. 14,4 tis. z 30 tis. dotázaných. Častěji odpovídali velcí zaměstnavatelé než ti menší.

Odpovědi byly převáženy tak, aby reprezentovaly všechny zaměstnavatele bez ohledu na jejich velikost a odvětví.

Zaměstnavatelé podle šetření MPSV poptávají 249 tisíc zaměstnanců. „Jiný obrázek poskytuje experimentální statistika Českého statistického úřadu, podle které na jedno volné pracovní místo připadají přibližně tři uchazeči o zaměstnání,“ uvádí se v závěru dokumentu MPSV.

To nyní připravuje navazující analýzu, která má identifikovat zdroje rozdílů v odhadech počtu volných pracovních míst zejména mezi naším šetřením a statistikami Českého statistického úřadu.

Mateza: Spokojený zákazník je náš cíl

Tisíce součástek pro strojaře, opraváře, zemědělce, ale v podstatě i do každé domácnosti. To vše nabízí prodejna Mateza, nacházející se na ulici Romana Havelky v Jihlavě.

Sortiment na prodejní firmu Mateza je opravdu rozsáhlý. Najdete zde mimo jiné ložiska, klínové řemeny, různá těsnění, včetně hydraulických manžet, klínovou ocel, závitové tyče, řemenice a mnoho dalšího. Škála zboží nejen skladem je opravdu obrovská.

Vedoucím prodejny v Jihlavě je Aleš Lýr, který ve firmě pracuje neuvěřitelných dvacet sedm let.

„Práce mě opravdu baví a za tu dobu si myslím, že opravdu dokážu lidem poradit s tím, co potřebují,“ říká Lýr.

Ať už si do Matezy jedete pro nějakou drobnost, anebo jste velkým odběratelem, můžete si být jisti, že personál vám bude věnovat vždy maximální péči.

„Prakticky každý má doma něco, do čeho máme součástky skladem. Ať už je to fén, mikrovlnná trouba, tiskárna nebo auto,“ popisuje vedoucí prodejny obsah jejich skladu a dodává, že rozhodně svými skladovými zásobami patří mezi jedny z největších v republice.

Kromě standardního zboží zařizuje prodejna také zakázkovou výrobu hydraulického těsnění, řezání ozubených řemenů či dělení řetězů dle přání zákazníka. A to zpravidla na počkání, nebo během několika pracovních dnů.

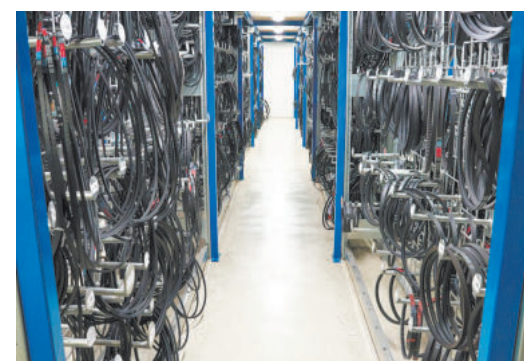
Sortiment si mohou zákazníci pohodlně vybrat také z domova přímo na eshopu Mateza.cz a pokud si něčím nejsou jisti, mohou vše konzultovat telefonicky nebo e-mailem přímo s pracovníky prodejny.



Pokud na webových stránkách ani ve skladu nenajdete to, co potřebujete, není problém objednat zboží například z jiné prodejny a vyzvednout si jej na prodejně Romana Havelky. Velkou výhodou je přilehlé parkoviště, takže pokud si přijedete pro objemnější zakázku, bez problému ji naložíte rovnou do auta.

„Naším hlavním cílem, je spokojený zákazník, který se k nám vrací a ještě lépe, řekne o nás kolegovi nebo sousedovi. To je pro nás ta nejlepší reklama a odměna zároveň,“ popisuje Aleš Lýr.

Udržet si přátelský přístup ke klientům a záro-



veň mít na prodejně personál, který se vyzná, to je i vize firmy Mateza do dalších let.

Kontakt:

Romana Havelky 306, Jihlava
Po-Pá 7:30 - 16:00
tel.: 567 216 103

www.mateza.cz/jihlava

(PI-j11-15D)