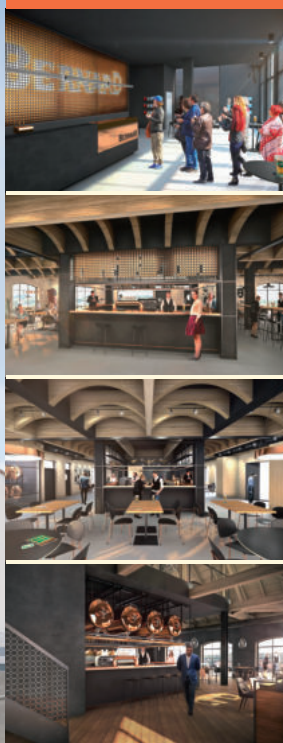




V HUMPOLCI UŽ BRZY OTEVŘEME



NÁVŠTĚVNICKÉ CENTRUM RODINNÉHO PIVOVARU BERNARD

Staňte se součástí
party šikovných
a usměvavých lidí.

Hledáme číšníky,
servírky, kuchaře
a kuchařky.

Pojďte mezi nás!

Více na www.bernard.cz/hr
nebo na tel.: 737 243 477

Můj sen? Aby si lidé města vážili

(Dokončení ze str. 1)

Jak velká je šance, že objevíte něco zcela nového?

Máme nálezy, které jsou v rámci republiky unikátní. Když jsme kopali v domě v ulici U Mincovny v Jihlavě, tak tam jsme našli zvodnělou vrstvu ze 13. století. V ní se dochovaly organické věci, bylo tam velké množství odřezků kůže, takže tam pravděpodobně byla ševcovská dílna.

Byly tam i dřevěné věci, což je taková moje záliba, protože se někdy s nadsázkou říká, že tehdejší doba byla doba dřevěná.

Doba dřevěná?

Ano, přibližně 70 % hmotné kultury bylo ze dřeva. Člověk byl obklopen dřevem - nádobí, zbraně, nábytek, hračky, nástroje a nářadí, domy, ... vše bylo z velké části ze dřeva. A právě to je materiál, který se nám nejméně dochovává, tudíž když najdeme něco dřevěného, tak je to velká paráda. Právě v domě U Mincovny jsem našel dřevěný hoblík na výrobu šípů z 13. století.

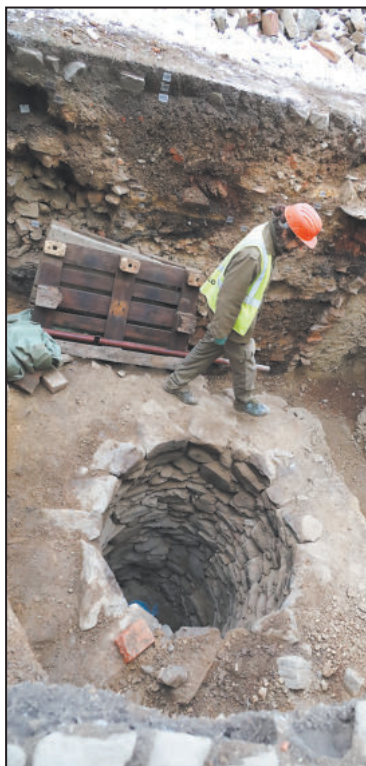
**Máme nálezy,
které jsou v rámci
republiky unikátní**

Nakolik má archeolog nutkání něco si ze zajímavého nálezů ponechat?

Takové nutkání asi nemám (smích). Mě těší, že jsme to našli.

Stejně jako astronomové i vy se díváte do minulosti. Mají tyto obory ještě něco společného?

Existuje přímo obor – archoastronomie, kde se zkoumají orientace různých kultovních areálů či hrobů, vůči postavení Slunce nebo hvězd. Například na rondelech – pravěkých kruhových stavbách mohli sledovat sluno-



JEDNA z jam na dvoře domu Masarykovo náměstí 21, v níž archeologové našli studnu ze 16. století. Po důkladném průzkumu bude vše zasypano. Rekonstrukce domu počítá na dvoře s novou přístavbou.

Foto: Petr Klukan

vrat. Je to podobor archeologie.

Jak vy sám tyto „výlety do minulosti“ vnímáte?

Když jsem byl začínající archeolog jako student, tak to byla touha objevovat minulost, mělo to nějaké kouzlo, když jsem do ruky vzal pravěký střepek a představoval jsem si, jak to tam vypadalo, jak jej vyráběli, nebo když jsem šel po městě, tak mi pracovala fantazie a člověk byl fascinován minulostí. Když se to ale stane každodenností, tak už tam není taková euforie. Je to skvělé, ale už to není takové.

Nepocítujete například při objevu koster nebo hrobu něco rekněme duchovního?

Věřím, že jsou věci mezi nebem a zemí, že jsou i negativní síly, ale nejsem ten, abych tady běhal s virguli. Je pravda, že když si to připustím, tak na mě jistá místa působí tísnivě. Nevím, jestli to je dané specifikem Jihlavy, že tu byl odsun a spousta věcí se tu udála během historie. Že bych to ale na sebe nechal působit, to zase ne.

A ty hroby?

Když si mohu vybrat, tak hroby nevyhledávám, a když už ho vykopu, tak mám pocit, že se musím očistit. Jeden z důvodů, proč kopeme hroby my archeologové, je pietní zacházení s ostatky. Je lepší, když je vyzvedne archeolog, než když je vyhrábne bagr a skončí na skládce. Kosterní ostatky se poté ukládají pietně do krypt.

Máte nějaké přání nebo archeologický sen?

Jsem původem z Jihlavy a od mala jsem se o ni zajímal. Právě město

Mgr. Šimon Kochan
(* 1988, Jihlava)

■ Vystudoval obor archeologie na Filozofické fakultě Masarykovy univerzity v Brně.

■ Pracuje v jihlavské pobočce Archaia Brno. Účastnil se například jihlavských vykopávek Na Dolech nebo U Mincovny. Nyní provádí průzkum v domě Masarykovo náměstí 21.

Jihlava a jeho historie mě přivedly k archeologii. Ať už jsou to domy, kostely, nebo co se nachází v zemi za poklady. Jsou to věci, o kterých spousta lidí ani neví.

Kdyby lidé o jihlavském bohatství víc věděli, o historii, o architektuře, o tom, jaké tu máme skvělé věci, tak by k městu měli kladnější vztah. Neničili by domy, nečarali by po nich spřem, starali by se o něj a nedovolili by si dát například v centru plastová okna. Čím víc člověk o svém městě ví, tím větší má k němu vztah. Tudíž, jeden z mých snů je předávat poznatky lidem, aby si města vážili.

STK Havlíčkův Brod

Provádíme prohlídky, kontroly a měření:



• Lidická 3974
(směr Jihlava)

- osobní vozidla, mopedy a motocykly (všech kategorií) a jejich přípojná vozidla
- evidenční prohlídky
- dovozy
- měření emisí DIESEL, BENZIN, CNG, LPG, řízené i neřízené

BEZ OBJEDNÁNÍ

+420 569 429 900

Bližší informace najdete na www.stknb.cz