

# Datové Centrum Vysočina - Moderní areál s nejmodernějšími technologiemi pro datová centra

Fenomémem dnešní doby je zcela jistě proces digitalizace, se kterým se setkáváme dnes a denně. Tento postupný proces s sebou přináší i potřebu veškerá data zálohovat v jejich digitalizované podobě.

Nejmodernějším způsobem k vytyčenému cíli, tedy bezpečnému a trvanlivému uložení dat, je jeho externí uložení v tzv. datovém centru. Právě toto centrum je zařízením s nesrovnatelnou kapacitou uložení a slouží k takto masivnímu ukládání dat.

Co se zabezpečení a trvanlivosti zde uložených dat týče, datové centrum poskytuje velké množství záruk a disponuje jak digitálním, tak mechanickým způsobem zabezpečení.

Díky tomu je skutečně možné garantovat obranyschopnost uložení před případným narušením, ztrátou zde uložených dat či jejich zcizením.

Moderní areál s nejmodernějšími technologiemi pro datová centra, to vše bude charakterizovat nové Datové Centrum Vysočina.

Jeho architektura je vytvořena tak, aby odolala i nejněžším technickým incidentům, aniž by to zákazníci jakkoliv pocítili na dostupnosti služeb.

Jihlavská společnost provozující datové centrum od roku 2003, OptoNet Communication, spol. s r.o., která je součástí „OPTOKON Group“, buduje nové datové centrum dle těch nejpřísnějších mezinárodních standardů pro datová centra, a to v souladu s úrovní standardu úrovně TIER 3+.

Standard TIER je mezinárodní standart, který definuje úroveň vlastností, a tudíž i dostupnosti, infrastruktury datového centra a je parametrem úrovně provozuschopnosti a zabezpečení na poli datových center.

Součástí projektu jsou tedy i požadavky na napájecí systémy a datová připojení národních a mezinárodních sítí, které jsou zajištěny průběžným zálohováním. V rámci budovaného zařízení je pak navržena tzv. „souběžná správa“, což znamená, že údržbu jakékoliv části centra lze vykonávat bez výpadku v činnosti centra a bude zajištěna jeho maximální funkčnost po celou dobu provozu.

„Datové Centrum Vysočina“ bude využívat špičkové technologie, bude zabezpečeno proti požáru a dalším životním pohromám a umožní nabídnout prostor pro umístění i těch

## OptoNet

Communication

nejkritičtějších aplikací s dostupností ne nižší jak 99,982 %.

Zálohované je vše od napájecích systémů a chlazení, až po datová propojení.

Snížením efektivního objemu kyslíku permanentní inertizací v technologických místnostech je znemožněn případný vznik požáru. Princip této unikátní moderní technologie požárního zabezpečení využívá snížení poměru kyslíku v atmosféře pod hranici 17 %.

Nezanedbatelnou přidanou hodnotou permanentní inertizace je rozhodně fakt, že díky snížení hladiny kyslíku jsou zpomalovány chemické procesy, které mají za následek stárnutí IT technologií umístěných v takto zabezpečených technologických místnostech.

Jako takové je Datové Centrum Vysočina unikátně navrženo a nabízí vynikající energetickou efektivitu, kdy celková poloviční plocha budovaná v první etapě výstavby bude rozdělena do dvou technologických místností.

Sály o ploše 226 m<sup>2</sup> a světloú výškou 350 cm a jejich mikroklima jsou v souladu se standardy vyžadovanými pro budování nejmodernějších datových center nejen u nás, ale i ve světě. Z technického hlediska za povšimnutí jistě stojí, že hustota příkonu jednoho stojanu může dosáhnout až 5 kW na jeden stojanový rack.

Energeticky je budova datového centra připojena na běžném kabelu vysokého napětí, který umožňuje na základě kruhové typologie napájení ze dvou nezávislých zdrojů a dvou záložních generátorů plně autonomní provoz po dobu nejméně 30 hodin z provozních nádrží.

Z důvodu vysoké tepelné náročnosti je třeba celé zařízení datového centra chladit.

K udržení vhodné teploty zařízení bude v rámci datového centra využívána ekologická technologie nepřímého „vzdáleného face cooling“, kdy chlazení technologií probíhá formou studených a teplých uliček.

V rámci tohoto systému chlazení jsou chladicí jednot-

ky umístěny mimo technologické sály, což umožňuje jejich snadnější servis a zároveň poskytuje vyšší bezpečnost.

Z pohledu bezpečnosti je zařízení rozděleno do bezpečnostních zón s kontrolovaným pohybem osob a materiálu. Nad rámec tohoto bude na bezpečný chod zařízení dohlížet nepřetržitý, lokální i vzdálený monitoring provozních stavů veškeré podpůrné technologie.

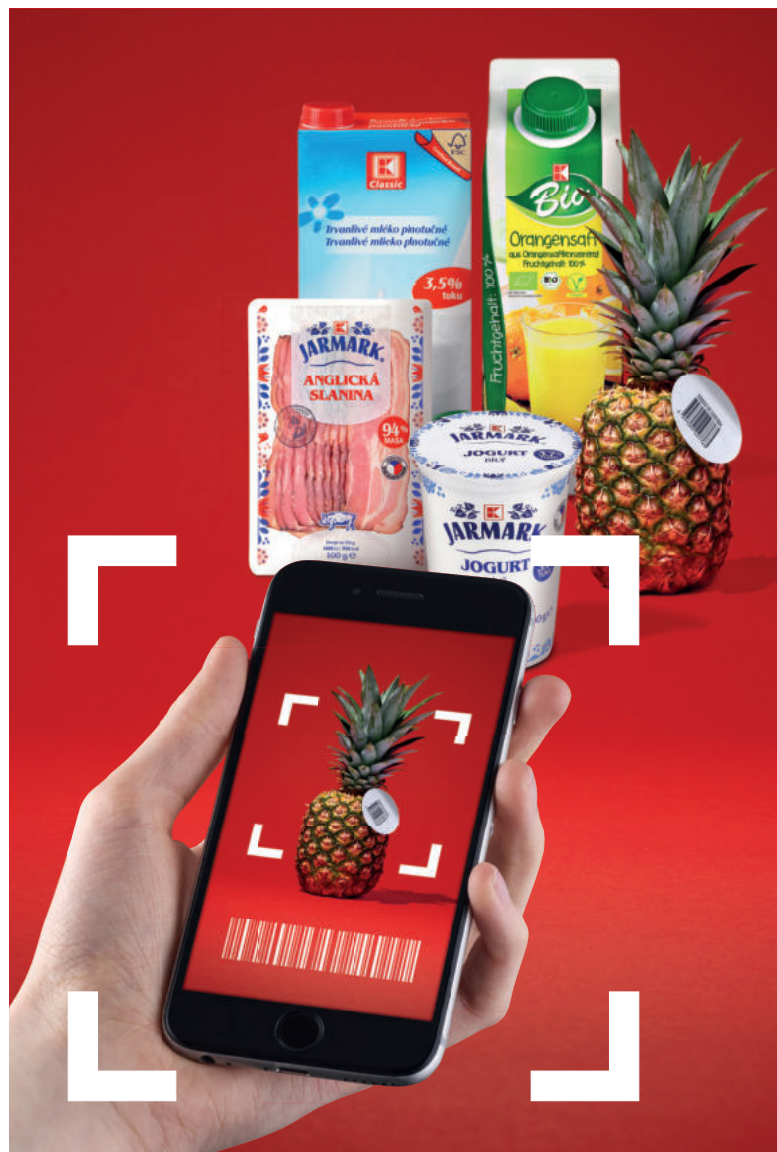
Integrita datového centra bude zajištěna oprávněním ke vstupu, kdy vstup do datového centra bude zajištěn pomocí systému elektronické kontroly vstupu, včetně biometrických prvků, elektronického poplachového zabezpečovacího a tísňového systému a kamerového sledovacího systému s dobou archivace záznamu minimálně 30 dní.

Tato všechna zajištění budou doplněna nepřetržitou fyzickou ostrahou celého objektu v režimu 24x7x365.

Datové Centrum Vysočina bude nejen obdivováno pro svou monumentálnost a architektonický ráz, ale bude i projektem poměrně ojedinělým v České republice.

Je vybudované na strategickém bodu, kde prochází hlavní optické trasy společnosti Telia - „Viking Network“ a „PAN - European Network“. Kromě této skutečnosti se nachází i Datové Centrum Vysočina přímo na hlavní pátevní síti „BackBone“ České republiky a je v těsné blízkosti dálnice D1.

Základem naší optické sítě jsou šestnácti a jedenácti chránicové trasy propojující i všechna klíčová města Kraje Vysočina. (PI-j12-12D)



## I V JIHLAVĚ UŠETŘÍTE ČAS S K-SCAN!

- Zboží si sami skenujete ručním skenerem nebo pomocí aplikace Kaufland ve svém mobilním telefonu.
- Nákup ukládáte po naskenování rovnou do své tašky.
- Zaplatíte jednoduše na samoobslužné pokladně.

Více info na [www.kaufland.cz/k-scan](http://www.kaufland.cz/k-scan)

 **SCAN**



Moje první volba