

# Devátáci: Chceme sdílená kola, plavat na Vodním ráji, relaxovat po škole...



Nikola Kučerová

**Fórum mladých je setkávání vedení města se žáky a studenty a má za cíl ukázat na jejich problémy. Zajímalo nás, zda se s těmito oblastmi shodují názory žáků po dalších devíti měsících.**

■ Lubomír Maštera

Fórum mladých 2019 se konalo loni v březnu. Mezi návrhy žáků patřila například možnost propůjčit si šlapadla a lodičky pro rekreační výlety na řece Jihlavě, přidat branky na travnaté plochy nebo zakoupit do jihlavské zoologické zahrady slony.

Naopak trnem v oku byl žákům nedostatek odpadkových košů, laviček, osvětlení nebo málo otevřených hřišť. Mladí by ve městě uvítali také MHD zdarma nebo zpevnění povrchu cyklostezky od dopravního hřiště k Pančavě. Také se mluvilo o rozšíření Vodního ráje, větším využití letního kina, čistotě ve městě, kultuře a sportu.

Na konci roku jsme se zeptali školáků, zda se něco změnilo a jaké vidí problémy oni.

Čtveřice přátel – Filip, Lenka, Nikola a Agáta – chodí do deváté třídy ZŠ Otokara Březiny a už přemýšlejí, co po škole. Všichni chtějí pokračovat na středních školách. Zatím tráví volný čas spolu a kupodivu neřeší své mobily, nové aplikace, sociální sítě a novinky v obchodech. Lenka si dokonce nedávno zrušila svůj profil na facebooku.

Baví je tanec a rádi chodí na procházky po ulicích Jihlavy a mají svá oblíbená místa, kde mohou posedět a řešit své problémy.

Agáta prý na kulturní akce na náměstí o Vánocích nechodí, ale Filip půjde s rodiči na procházku, Lenka a Nikola budou trávit Štědrý den na vesnicích.

**Co říkáte novému vzhledu náměstí?**

**F:** Mně se to líbí, bruslení je fajn a také oceňuji, že se stánky rozmístí kolem.

**L:** Prostor je menší a útulnější.

**N:** Mně chybí možná větší výzdo-  
ba, v City Parku je více světel, tady



Filip Čamra

letos nejsou rozsvíceny stromy u morového sloupu...

**Představte si, že zůstanete žít v Jihlavě i za deset let. Chtěli byste tady bydlet?**

**N:** Myslím si, že v Jihlavě nezůstanu. Po střední škole bych chtěla vycestovat ven, třeba na nějaký další studijní pobyt.

**F:** Také si myslím, že tady nezůstanu. I kdybych nešel na vysokou školu, chtěl bych zkusit pracovat třeba v Praze.

**A:** Já si myslím, že tady zůstanu, možná zvolím některou okolní vesnici, ale Jihlava mne příliš neláká.

**Co se vám na Jihlavě nelíbí?**

**N:** Za deset let zmizí stromy v Heulosu...

**L:** Myslím si, že zde není dost kulturních možností. Aspoň pro nás mladé.

**F:** Také se moc neúčastním jihlavských akcí. Raději si uděláme s kamarády procházku, třeba do Rantířova.

**Co říkáte na sprejerství? Znáte nějaké sprejery?**

**F:** Nikoho neznám. Sprejery neznám. Mně se to nelíbí.

**L:** Já stejně. Ale pokud vzniknou ucelené kresby například na k tomu vybraných a povolených zdech, tak se mi to líbí.

**N:** Mně se líbí spreje u skateparku za Kauflandem. Tam se to hodí.

**Velkou kulturní událostí pro Jihlavu je Mezinárodní festival dokumentárních filmů. Účastníte se ho?**

**L:** Zatím ne, ale samozřejmě o konání festivalu vím. Letos mě zaujala možnost půjčování kol zde není. A aby to bylo zdarma.

**N:** Je škoda, že tato možnost v Jihlavě není, protože máme cyklostezky a možnost půjčování kol zde není. A aby to bylo zdarma.

**F:** Jak jsem říkal, chodíme po Jihlavě pěšky nebo jezdíme MHD. Možnost dojet si někam na kole by byla výborná.

**Uvítali byste možnost zřízení multikulturní arény, kde by byla**



Agáta Pošvová

**možnost v klidu posedět s kamarády?**

**F:** Určitě ano, v restauracích po vás chtějí, abyste si něco objednal.

**N:** Abychom si mohli třeba prohlédnout nějaký film bez vyrušování.

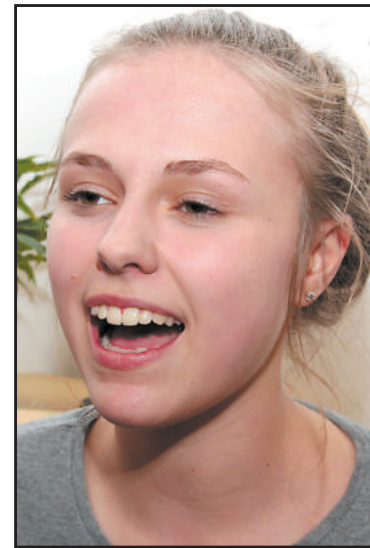
**L:** Něco jako Dům dětí a mládeže? To snad bude v Horáckém zimním stadionu. Má být multikulturní.

**A:** Mohlo by to fungovat jako odpočívárna třeba po škole, kde bychom se mohli sejit.



Se studenty jsme dále hovořili o výstavbě Horáckého zimního stadionu, jehož pořizovací cena se zdála studentům na Jihlavu příliš vysoká.

Ani jeden z nich na hokej nechodí a ani možnost rozšíření kulturního zázemí za tak vysokou cenu je nenadchla.



Lenka Dolejší

Nadšení nepanuje ani nad krytou částí Vodního ráje. Uvítali by takové rozšíření, které by umožnilo zájemcům plavat, byť na nějakém omezeném úseku.

Od vyšší návštěvnosti je odrazují prý vysoké ceny.

Více jim vyhovuje koupaliště v Lukách pro nižší vstupné, dobrou dopravní dostupnost i méně návštěvníků.

Všichni využívají MHD, ale i tady by uvítali nižší jízdné. Lenka a Nikola prý dojíždějí do Jihlavy levněji, než je stojí MHD.

Filip si všiml zrychlení, které v MHD nastalo zavedením přednostních pruhů. Prý to výrazně zkrátilo časy.

Ve škole se prý stále učí věci, o kterých si myslí, že nebudou nikdy potřebovat. Každý z nich má své oblíbené a neoblíbené kantory, už prý poznali, jakou výhodou je vystoupit ven a mluvit cizím jazykem.

## Poplatky za psa se podle nové vyhlášky nemění

Za prvního psa zaplatíte 500 korun a za každého dalšího psa 1.000 korun. Je-li držitelem osoba starší 65 let, zaplatí 200 korun za prvního psa a 300 Kč za druhého a každého dalšího psa.

Tak praví vyhláška č. 14/2019, o místním poplatku ze psů, kterou schválili zastupitelé města na své prosincové schůzi.

Držitelem psa může být jak fyzická osoba, tak právnická osoba s trvalým nebo i přechodným pobytem a azylantí.

Město může v současné době stanovit základní sazbu poplatku až na 1.500 Kč za prvního psa a 2.250 Kč za druhého a každého dalšího psa. Držitelé průkazů ZTP a ZTP/P bez ohledu na věk jsou od poplatku zcela osvobozeny. Nárok na sníženou sazbu již nebudou mít držitelé sirotčího důchodu.

Splatnost poplatku je jednorázová, a to do 31. března kalendářního roku. Další vyhláškou zastupitelé schválili povinné čipování psů. **-Im-**

### Jihlavské noviny

Vydává: Parola spol. s r.o., IČ 18199283, Fritzdova 1552/34, 586 01 Jihlava, www.jihlavske-listy.cz/jn – Vychází 1× měsíčně, zdarma do schránek, č. 1 vyšlo 3. 1. 2020. Vychází od roku 2020.

Redaktor: Ing. Lubomír Maštera, mobil 603 805 141, e-mail: jihlavskenoviny@seznam.cz.

Obchodní zástupce: Radka Mezerová, mobil 732 506 426, 567 578 009, e-mail: mezerova.njr@seznam.cz.

Adresa redakce: Fritzdova 1552/34, 586 01 Jihlava.

Tisk: Czech Print Center a.s. Registrace: MK ČRE 11733.

Distribuce: Parola spol. s r.o., Fritzdova 1552/34, 586 01 Jihlava.

© Parola, spol. s r.o. Jakékoliv užití a šíření části nebo celku obsahu Jihlavských novin bez písemného svolení vydavatele je zakázáno.