



Úprava Vrchlického ulice omezí průjezd do jihlavské nemocnice

Stavební stroje budou na Vrchlického ulici přibližně do konce listopadu

Z plánů a setkání s obyvateli se nyní stává realita. Statutární město Jihlava nechá opravit frekventovanou ulici Vrchlického. Začne se frézováním vozovky za plného provozu od 28. října, poté se ve čtyřech etapách položí nový protihlukový asfalt. Omezení bude probíhat podle aktuálních etap a dotkne se veškeré dopravy mimo Městskou hromadnou dopravu a integrovaného záchranného systému.

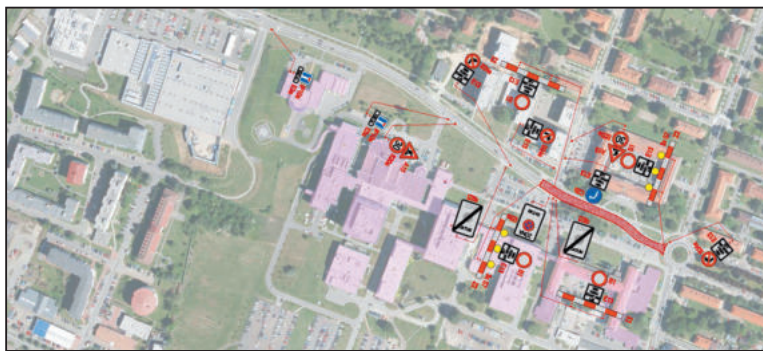
„Nejproblematičtější bude etapa č. I a II, kdy v etapě I bude zcela vyloučeno parkoviště před Domem zdraví i před hlavním vchodem do nemocnice a v etapě II jen před nemocnicí. Žádáme tedy návštěvníky těchto zařízení, aby využívali zadní parkoviště nemocnice a dále aby využívali nové parkoviště P+R, které má být v provozu od 1. listopadu,“ uvedl náměstek pro oblast rozvoje města Petr Laštovička.

K opravě dojde kvůli jejímu špatnému stavu. V části ulice bude navíc položen protihlukový asfalt, a to kvůli stížnostem obyvatel blízkých obytných domů. „Hluková zátěž se navíc paradoxně sníží po odstranění protihlukové stěny u urgentního příjmu nemocnice,“ uvedl Petr Laštovička.

Termíny jednotlivých etap bude statutární město Jihlava zveřejňovat na facebookové stránce <https://www.facebook.com/mesto.jihlava/>.

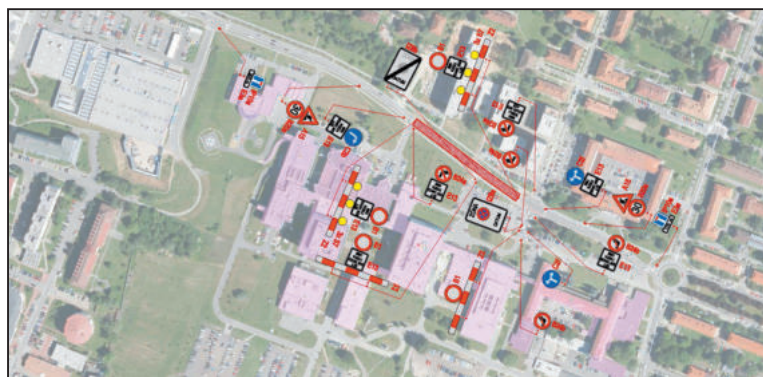
Etapy stavby a MHD

Všechny čtyři etapy si vyžadají vždy dvoudenní výluky na linkách B, N, 31 a 41. Výluky se budou týkat zastávek Zátokova a Zimní, které budou zrušeny bez náhrady. Zastávky Dům zdraví budou přesunuty do jednosměrných úseků ulice Vrchlického před okružní křižovatkou. Místo zastávky S. K. Neumanna lze využít konečnou zastávku Staré Hory.

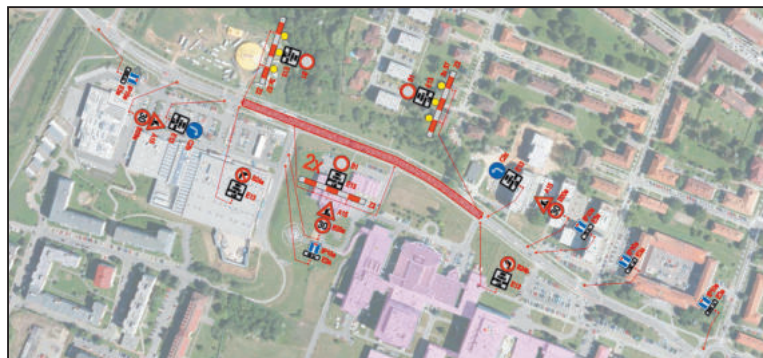


Při první etapě bude uzavřen příjezd z kruhového objezdu na parkoviště před Domem zdraví a Nemocnicí Jihlava. Ulice Dr. Procházky však bude na tento krátký čas obousměrná, a to pro přístup k bytovým domům U Dubu.

Druhá etapa uzavře část ulice Vrchlického od výjezdu z parkoviště před nemocnicí po výjezd na urgentní příjem.



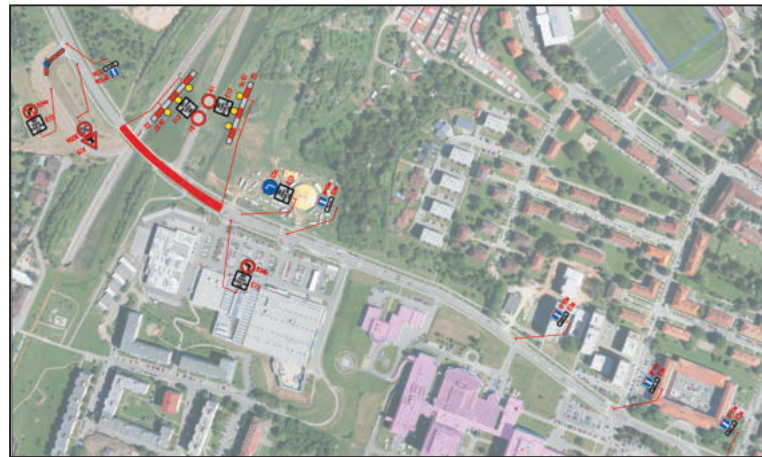
Během třetí etapy se stavaři přesunou na úsek od výjezdu z parkoviště pro urgentní příjem po příjezdovou cestu k nákupnímu centru.



Čtvrtá etapa se bude týkat posledního úseku od nákupního centra ke sjezdu na dálniční přivaděč.

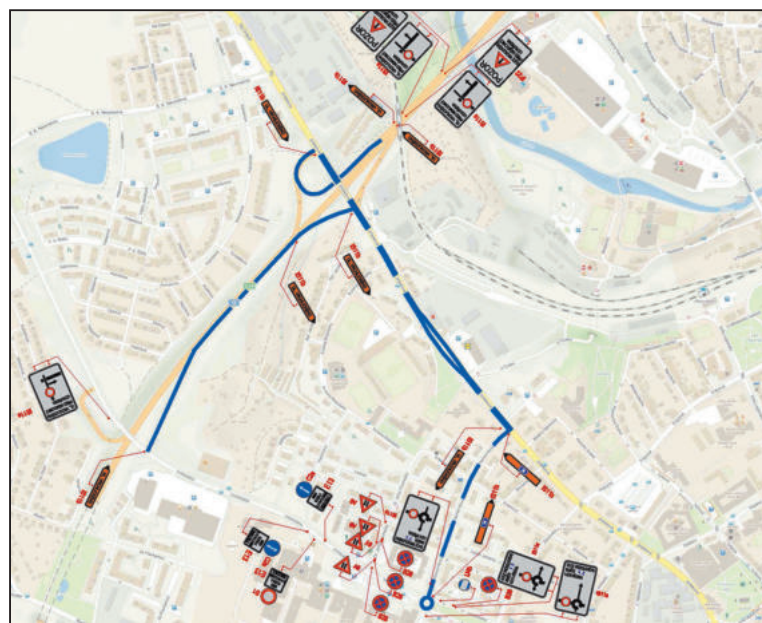


MĚSTO Jihlava nechá opravit frekventovanou ulici Vrchlického. Foto: archiv MMJ



Objížděné trasy

Etapa I. – Objížděná trasa povede z kruhového objezdu u Nemocnice Jihlava přes Hamerníkovu a Jiráskovu ulici. Objížděnou trasou se stane také ulice Dr. Procházky, která bude na tento krátký čas obousměrná.



Etapa II. a III. - Objížděná trasa povede z kruhového objezdu u Nemocnice Jihlava přes Hamerníkovu a Jiráskovu ulici. Ulice Dr. Procházky bude již jednosměrná.

Etapa IV. Objížděná trasa povede také přes Hamerníkovu a Jiráskovu ulici, pokračovat však bude ulicí S. K. Neumanna směrem na Horní Kosov. -tz-