



Budeš se mnou chodit?

Jihlava se zapojí do kampaně Pěšky do školy



ÚPRAVA okolí základní školy E. Rošického je jednou z priorit v rámci rozvojové úpravy programu Město přátelské k dětem. Foto: archiv MMJ

V České republice stráví 27 procent všech dětí více než dvě hodiny u počítače denně. Nadváhou trpí 15 procent dívek a 25 procent chlapců, 80 procent dětí nemá dostatek přírodního pohybu.

Jihlava se rozhodla vrátit své děti zpátky do ulic. Primátorka města Karolína Koubová převzala záštitu nad kampaní Pěšky do školy, kterou organizuje spolek Pražské matky. Jejím cílem je zvýšit počet dětí, které se pravidelně dopravují do školy pěšky, a snížit tím dopravní zátěž před školami.

„Již nyní se ke kampani přihlásila například základní škola Nad Plovárnou, kde se během Evropského týdne mobility uskuteční akce podporující zdravou cestu do školy. Je to další krok k tomu udělat ulice Jihlavy živější i bezpečnější. Děti si navíc po cestě do školy vytvoří vztah k městu a k jeho zákoutím. Může se to zdát triviální, ale dnešním dětem často chybí běžná komunikace s vrstevníky, protože je nahrazována komunikací přes mobil. Při cestě do školy se spolužáci přitom mají děti skvělou příležitost normálně se bavit a řešit spolu svoje první problémy, což je zásadní pro jejich rozvoj,“ uvedla primátorka Koubová.

Kampan Pěšky do školy s heslem „Budeš se mnou chodit?“ začala jako skromný projekt na třech školách v roce 2017. Od té doby se k ní začalo hlásit stále více dalších škol. Soustředí se především na podporu pěších cest, avšak cestování na koloběžce, kole či skateboardu se také počítá. Přihlásit se mohou školy, jednotlivé třídy nebo i rodiče, kteří chtějí se svými dětmi podpořit bezpečné a zdravé prostředí před školou.

Města po celé republice se do kampaně zapojí při Evropském týdnu mobility. Stejně tak Jihlava nebo městská policie, která preventivní akce na podporu zdravého pohybu školáků pořádá po celý rok.

„Při Evropském týdnu mobility letos pořádáme spolu s Obchodním centrem Březinky již druhý ročník Minifestivalu bezpečnosti, kde učíme žáky pravidla bezpečnosti v okolí škol Demlova a Březinova. Zároveň strážníci po celý rok hlídají vytvářené přechody pro chodce před základními školami, a to každý den, při ranních příchodech do tříd,“ uvedla vedoucí skupiny prevence kriminality Městské policie Jihlava Květa Klimešová.

Neznalost pravidel neomlouvá

Kampan Pěšky do školy souvisí také s udržitelnou mobilitou, která je dů-

ležitou součástí rozvoje města. Jihlavské zastupitelstvo letos schválilo Plán udržitelné mobility na dalších 11 let, který mimo jiné obsahuje přestavbu dopravního hřiště u řeky Jihlávky.

„Aby se lidé naučili cestovat jinak než auty, je potřeba, aby se už od malička učili pohybu ve městě. K tomu ale musí mít místo, kde se naučí pravidla alternativního cestování,“ sdělil náměstek pro oblast dopravy Petr Laštovička.

Rodiče tedy mohou pro výuku prvních pravidel chůze po městě využít zmíněné dopravní hřiště. Kampan Pěšky do školy však radí, aby i první cestu „naostro“ doprovodil dospělý a upozornil na konkrétní pravidla, která zvolená cesta obsahuje.

„Najděte si spojence. Strídejte se s ostatními rodinami, které bydlí poblíž. Můžete zkusit zorganizovat i tzv. pěšíbus, tedy skupinu dětí, kterou doprovází po domluvené trase dospělý a nabírá děti na určených zastávkách. Tak se můžete v doprovodu dětí střídát s více rodiči,“ píše se v metodické příručce kampaně Pěšky do školy.

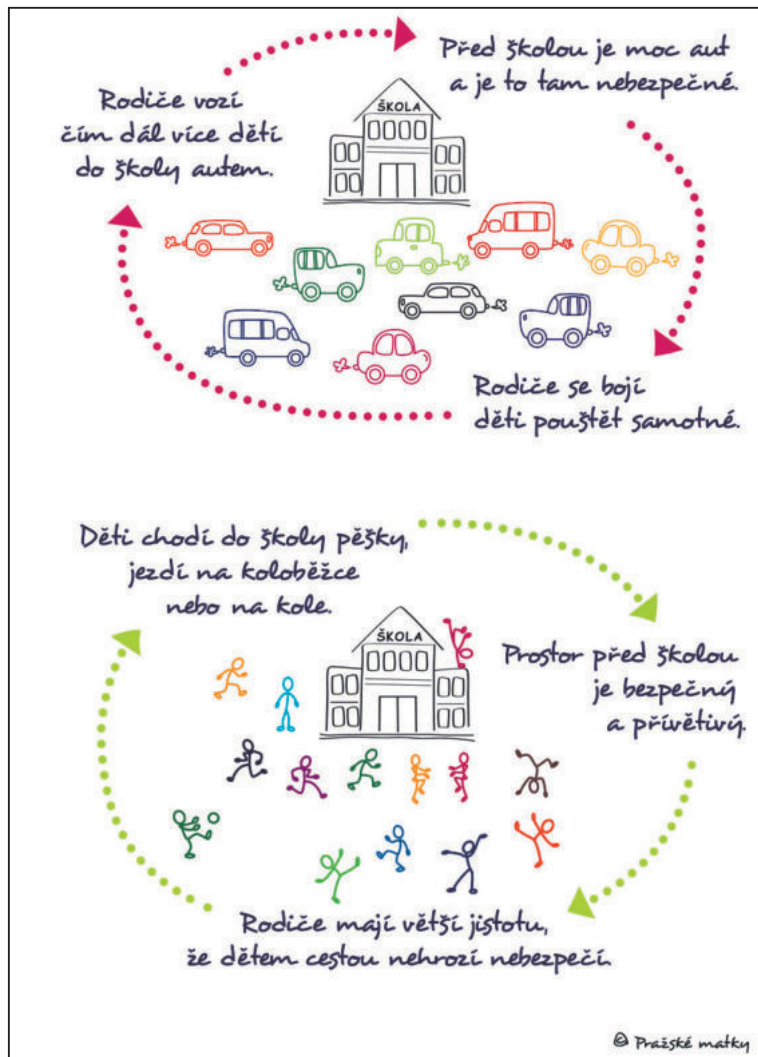
Město pro děti a děti pro město

Zapojení města ke kampani pro zdravý pohyb dětí je dalším krokem pro vytvoření Jihlavy jako Města přátelského k dětem. Kroky ke splnění tohoto cíle, který si Rada města Jihlavy stanovila ve svém programovém prohlášení na začátku volebního období, jsou již nyní znatelné i v dalších částech města.

„Jedním z úkolů statutárního města Jihlavy je vytvořit nový strategický plán na dalších deset let. Potenciál pro vyřešení problémů budoucnosti je hlavně v našich dětech, oni budou za deset let sklízet to, co my teď zasejeme. Proto se chceme podílet na tom, jakým způsobem je školy i samotný čas trávený ve městě připraví do života,“ vyjádřila primátorka.

Pilotním projektem jihlavského programu Města přátelského k dětem je úprava širokého okolí ZŠ E. Rošického. Na začátku dalšího školního roku se děti zúčastní několika workshopů s architektky z kanceláře zpracující studii revitalizace okolí, které mají ukázat konkrétní kritická místa i jejich případný potenciál. Tak by se mělo okolí školy stát bezpečnějším pro pěší pohyb i příjemnějším pro venkovní pobyt.

Více o kampani Pěšky do školy naleznete na stránkách www.peskydoskoly.cz.



BROŽURA kampaně Pěšky do školy v poutavé grafice ukazuje na sebe navazující koloběh dvou různých druhů cesty do školy – pěšky a autem. Repró: archiv MMJ

Parciální trolejbusy budoucnosti

Nové parciální trolejbusy by měly na jihlavské silnici najet poprvé příští rok na podzim. Již nyní však podepsal Dopravní podnik města Jihlavy (DPMJ) nákupní smlouvu. Celkem sedm dvounápravových nízkopodlažních třídvéřových parciálních trolejbusů typu ŠKODA 32 Tr a tři nízkopodlažní trolejbusy Škoda 32 Tr, budou stát necelých 129 milionů korun.

„Nejprve se předpokládá jejich nasazení na linku C, která se nově prodlouží až na zastávku Kaufland, čímž dojde k propojení sídliště Březinky s obchodní zónou podél ulice Romana Havelky. Ve druhé polovině roku 2022 by být současná linka 3 a část linky 12

z Masarykova náměstí po Antonínův Důl převedena z autobusů na trolejbusy,“ uvedl Radim Rovner, výkonný ředitel DPMJ.

Nákup nových parciálních trolejbusů byl z většiny podpořen dotací z fondů Evropské Unie. Poprvé budou v Jihlavě k vidění při Evropském týdnu mobility, a to 22. září při Dnu otevřených dveří DPMJ.

„Návštěvníci si budou moci trolejbus Škoda 32 Tr detailně prozkoumat i zevnitř, chybět ale nebude ani občerstvení a musím zmínit, že akce se bude konat za každého počasí, protože veškerá zábava bude ve vnitřních prostorách samotného podniku,“ pozval Radim Rovner. -tz-



NOVÝ typ trolejbusu Škoda 32 Tr, který koupí DPMJ, bude vystaven 22. září při Dnu otevřených dveří. Foto: archiv MMJ