

JIHLAVSKÉ LISTY

NOVINY JIHLAVSKÉHO REGIONU

Pátek 18. listopadu 1994 - Číslo 92 - Ročník V (102 let od prvního vydání) - Cena 2,50 Kč

V některých obcích odstoupili kandidáti Dnes a zítra k volebním urnám

JIHLAVA (pal) - Ve všech obcích jihlavského okresu (kromě Vyskytné a Zbinoh) se v pátek 18. listopadu ve 14.00 hodin otevrou volební místnosti, aby mohlo dojít ke zvolení obecních zastupitelstev. V pátek je možné volit až do 22.00 hodin, v sobotu od 7.00 do 14.00 hodin.

V některých obcích okresu došlo na poslední chvíli k odstoupení několika kandidátů a tato změna není samozřejmě zachycena na hlasovacích listcích. Kromě Jihlavy se toto odstoupe-

Dnešní vydání

Jihlavských listů je opět dvádnáctistránkové za nezměněnou cenu. Kromě rozšířené inzertní části přinášíme na straně devět exkluzivní příspěvek jihlavské spisovatelky Ludmily Klukanové z účasti na 61. Mezinárodním kongresu PEN klubu v Praze. V úterním vydání přineseme první volební výsledky komunálních voleb na Jihlavsku.

SLOUPEK

Právě dnes

Titulek převzatý z večerních krátkých zpráv televize NOVA je lentokrát velice příhodný. Právě dnes se podruhé od listopadové revoluce otevírá lidem možnost zvolit si své zástupce při rozhodování o věcech komunálních. Právě dnes (a zítra) si vyberou, kdo za ně bude rozhodovat. Vyberou si ty, které buď budou čtyři roky opěvovat nebo čtyři roky zatracovat. Jediné dnes můžeme zasáhnout a projevit naši vůli. Pokud se této možnosti zřekneme, vzdáváme se tím práva cokoliv v budoucnu kritizovat. Absurdní myšlenka jednoho z kandidátů, že rozhodovat by měli, a to nejen o věcech komunálních, všichni občané, je popřením parlamentní demokracie i na komunální úrovni. Zvolit k rozhodnutí referendum lze pouze v těch nejzávažnějších případech. Všichni o všem rozhodovat prostě nemohou, a proto se volí zastupitelstvo, které ostatní občany zastupuje. Na čtyři roky. V případě, že pracuje dobře, je to krátká doba, v případě, že ne, je to doba dlouhá. Již názory samy, zda zastupitelstvo pracuje dobře či špatně, se mohou diametrálně lišit. I to k demokracii patří.

Včera jsme si připomněli páté výročí 17. listopadu a ať je na ně pohlíženo jakkoliv, byl to den, který nám umožnil jít k druhým svobodným komunálním volbám. Diktaturu vystřídala demokracie se všemi svými novorozenecy tápajícími krůčky. Potvrzuje delší dobu, než se ji krok po kroku naučíme. Zvolit si své zástupce patří k jednomu z nich. A tuto šanci máme - právě dnes.

Petr Klukan

ni podle informací Okresní volební komise týká Dobronína, Dolní Vilimče, Nevcehle, Polné a Žatce. Není vyloučeno, že ke změnám dojde i v jiných obcích okresu a proto je dobré zkontrolovat si ještě podle údajů ve volební místnosti, zda hlasujete pro kandidáty, kteří opravdu kandidují.

Voleb se může zúčastnit každý občan ČR, který má v dané obci trvalé bydliště a je mu alespoň 18

let. Ve volební místnosti je třeba prokázat svou totožnost a státní občanství.

Občan, který nedostal hlasovací lístek domů, ho obdrží od volební komise. S hlasovacím lístkem se každý musí odebrat za plentu, provést zde jeho úpravu, případně (zaškrtnutím lístek už doma) ho jen vložit do úřední obálky.

Aby byl lístek platný, je možné zaškrtnout nanejvýš jednu volební stranu, nebo jmenovitě maximálně tolik kandidátů, kolik členů bude mít příslušné obecní zastupitelstvo.

Přítel poraněné dívky vylučuje mstu Žiletka v rukou násilníků

TELČ (Pp) - V pondělí kolem 12.15 hodin procházela osmnáctiletá studentka telčského gymnázia Ludmila Š. po Svatoannenské ulici v Telči, když nedaleko hřbitova, v místě kde je chodník nejúžší, vedle ní náhle zastavilo tmavé osobní auto a dva mladíci ji násilím vtáhli na zadní sedadlo. Tam ji ostrým předmětem několikrát řízli do tváře a o pár metrů dál ji na parkovišti z auta vysadili a odjeli.

Poraněná dívka okamžitě navštívila prodejnu svého přítele, který ji odvezl k lékařskému ošetření. Případ oznámil policii otec dívčina přítele a posléze i ošetřující lékař.

Jak se nám podařilo zjistit, policisté z obvodního oddělení Policie České republiky v Telči okamžitě zahájili prověřování osob, které se v okolí incidentu v uvedenou dobu vyskytovaly a mohly by podat konkrétní svědectví. Zatím se nepodařilo nic bližšího zjistit. Pouze se potvrdilo, že studentka touto ulicí skutečně procházela.

Ani poraněná dívka nebyla schopna sdělit o dvojici pachatelů nic bližšího, neboť jim údajně neviděla do tváře. Podle sdělení policistů byla v šoku a událost nehodlala ani sama ohlásit. Celý případ zatím vyšetřují proti neznámým pachatelům jako

resty čin omezování osobní svobody. Přítel porazané dívky, která měla na tváři několik povrchových řezných ran a jednu hlubší, která si vyžádala sešití šesti stehy, v Telči podniká, pořádá také diskotéky pro mládež, takže se objevují i názory o "vyřizování" účtů.

Jihlavské listy se s panem Milanem S. spojily a požádaly jej o názor:

"Když za mnou moje přítelkyně přiběhla, byla ve strašném šoku, rychle jsem ji odvezl na středisko, kde ji ránu ošetřili. Souvislosti s podnikáním vylučují, mně nikdo nevyhrožoval, ani nejsou k vyřizování nějakých účtů důvody. Spíše se domnívám, že se jednalo o nějaký hloupý a nebezpečný výstřelek náhodně projíždějící party."

HASKY s.r.o.
nemovitosti, byty

Realitní kancelář
Jihlava, Benešova 5
Telefon: 066/208 10
Zprostředkujeme prodej bytů a nemovitostí za minimální provizi!

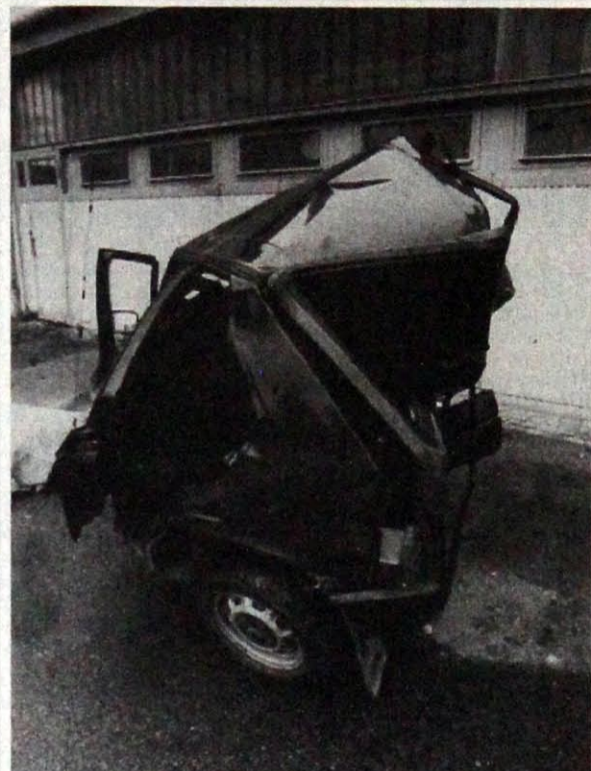
Spolupráci brání legislativa

JIHLAVA (Pp) - Možnostmi vzájemné spolupráce jihlavských a holandských policistů se zabývala pětičlenná delegace policistů z Purmerendu, která pobývala od neděle na pracovní návštěvě v našem okrese. Policisté z Holandska si prohlédli některá zařízení a vybavení oddělení české policie a zajímali se o konkrétní systémy používané při pátrání po odcizených věcech. Podle vyjádření člena delegace pana Harryho de Vries z oblasti Zaanstreek-Waterland přímé spolupráci mezi českou a holandskou policií brání některé legislativní překážky. Konkrétní výsledky jednání však můžeme v nejbližší době očekávat v oblasti pomoci městské policii v Jihlavě, neboť právě tato oblast je v Purmerendu na velmi dobré úrovni.

VIKOSPOL
spol. s r. o.
Smetanova 2, Jihlava
tel/fax 731 00 63

- kopírky a faxy DEVELOP
- tiskopisy a razítka TRODAT
- celně-deklarantské služby

filialka Brno
tel. 05/43212601
FENESTRA a.s.
VÝROBCE
TERMO-
IZOLAČNÍCH
SKEL



ŠEST AUT minulou středu o půl šesté večer havarovalo na dálnici u Velkého Meziříčí. Z auta Č. Hofhanzla, poslance Parlamentu ČR, do kterého ze zadu narazil Ford Escort, zůstal jen nepoužitelný vrak. Poslanec našel vyvážení bez vážnějšího zranění. Bližší viz. str.3: Všichni andělé strážní...
Foto: Petr Klukan

Přechodný zmatek na radnici

JIHLAVA (rs) - Rozsáhlá rekonstrukce jihlavské radnice, která si vyžádala investičních nákladů 27 milionů korun, se chýlí ke konci. Rada pracovišť se již přestěhovala do rekonstruovaných prostor, na ostatní přijde řada po instalaci technického vybavení. Ve staré budově najdete již jen informační centrum s podatelnou, pokladnu, přestupkovou komisi, MSÚ, část ekonom. odboru, redakci NJR, sekretariát, tajemníka MeÚ Jihlava, starostu a místostarosty.

Zaběhnutý systém chodu úřadu doznal určitých změn, jejichž zažití si u občanů vyžádá nezbytného času. Vedení městského úřadu se proto omlouvá za případné možné potíže s tím spojené a prosí občany, aby pozorně sledovali provizorní značení, podle kterého spolehlivě najdou svůj odbor. Tento stav potrvá podle starosty ing. Fr. Dohnala jen po nezbytné nutnou dobu, nejdéle do konce roku 1994.

Hloubková prověrka na Okresním úřadě v Jihlavě Kontrolují práci úředníků

JIHLAVA (jb) - Od začátku srpna probíhá na jihlavském okresním úřadě hloubková kontrola, prováděná kontrolní skupinou centrálních orgánů, zaměřená na výkon státní správy jak na vlastním okresním úřadě tak i na pověřených obecních úřadech. Vedoucího kanceláře přednosty okresního úřadu ing. Oty Kováře jsme se zeptali, čeho konkrétně se kontrola týká:

"Jde o systematickou akci, prováděnou pravidelně v pololetních intervalech na vytypovaných okresních úřadech. Kontrolní orgány zajímá uplatňování nařízení vlády k dané oblasti, nakládání s finančními prostředky i vlastní výkon státní správy, tzn. kvalita rozhodnutí, jejich formální i věcná správnost. Na obcích se informují o spokojenosti s metodickým vedením ze strany okresního úřadu."

Kde zatím kontrola proběhla?
"Na referátu dopravy, vnitřních věcí, sociálních věcí, živnostenském, na oddělení kultury na referátu hospodářství a regionálního rozvoje se zaměřením na oblast mládeže a tělovýchovy, na oddělení stavebního řádu, na oddělení lesního hospodářství a ochrany zvířat a ve Státním okresním archivu. Do konce listopadu ještě zbyvá referát životního prostředí, oddělení vodního hospodářství,

Vážení čtenáři,

před měsícem jsme vyhodnotili anketu, ve které jsme zjišťovali Vaše názory na Jihlavské listy. (Zúčastnilo se jí téměř tisíc čtenářů, což je více než reprezentativní vzorek). Napsali jste nám, co Vám v novinách schází nebo naopak "přebývá". Vaše názory a připomínky jsme si vzali k srdci a od měsíce prosince chystáme v Jihlavských listech některé změny. V pátek budou noviny vždy rozšířené na dvanáct stran a co je podstatné, uspokojíme všechny stěžovatele na nedostatečný televizní program. V pátečním vydání naleznete vložený nejrozšířenější televizní barevný časopis - TV magazin. Ten dosud možná znáte z novinových stánků, kde jste si ho mohli za 5,50 Kč koupit. My Vám nabízíme dvádnáctistránkové Jihlavské listy spolu s TV magazínem za pouhé čtyři koruny padesát. Pro dosavadní předplatitele JL celý měsíc prosinec zdarma - tj. až do konce roku za 2,50 Kč. Chcete se dozvědět více? Čtete na straně 3.

Vaše redakce

Vzpomínka na rodáka

NOVÁ ŘÍŠE (Pp) - V kostele svatého Petra a Pavla v Nové Říši se uplynulou sobotu uskutečnila vzpomínková bohoslužba za novorišského rodáka, významného hudebního skladatele Jana Nováka, který zemřel před deseti lety, 17. listopadu 1984, v Německu. Jen díky jeho bratrovi a celé rodině se podařilo dochovat jeho dílo tak, aby z něj bylo možné vycházet i v dnešní době. Některé skladby z umelcova díla zazněly v sobotu večer v podání sólisty Janáčkovy opery v Brně Richarda Nováka a pěveckého sboru Campanula z Jihlavy pod vedením sbormistra PhDr. Pavla Jiráka. Veřejnosti je zpřístupněna expozice Jana Nováka v jedné z místností novorišského premonstrátského kláštera, kde je zachycen skladatelův život i nezapomenutelné dílo.

Jihlavské pivo
JEZEK
BODNE!
PIVOVAR JIHLAVA TEL. 066-225 91

JiDZ Pila Telč
Na sádkách 90
**přijmeme
katristu**
praxe v oboru mín. 5 let
prac. doba:
5.30 - 13.30 hod.
plat dle výkonu 7 - 8 tis. Kč
Inf. tel. 721 30 45.
ing. Vašíček

Podnik výpočetní techniky, a.s.
divize Jihlava
PVT
Hromadné zpracování dat
Prodej HARDWARE - SOFTWARE
tel.066/521 111